



UNIVERSIDADE ESTADUAL DO CEARÁ – UECE
UNIVERSIDADE ABERTA DO BRASIL – UAB

A Sustentabilidade do Ensino de Química através da EAD

UECE antes da Univerdade Aberta do Brasil



- **1996:** Programa Especial de Formação Pedagógica
- **2002:** Programa de Formação Continuada de Gestores de Escolas Públicas (Progestão),
- **2005:** Edital MEC para oferta de cursos de graduação na modalidade a distância. UECE integra consórcio junto com a UNB para oferta do curso de Licenciatura em Letras.
- **2005:** Participa do consórcio interinstitucional para oferta do curso de graduação em Administração, com apoio do Banco do Brasil.

Criação do Sistema UAB

- **Decreto N° 5.800**, de 8/06/2006, cria a UAB.
- **Resolução CD/FNDE N° 24** de 04/06/2008, estabelece orientações e diretrizes para o apoio financeiro às instituições de ensino participantes do Sistema Universidade Aberta do Brasil, vinculado à CAPES.
- **Resolução/CD/FNDE N° 8** de 30/04/2010, estabelece orientações e diretrizes para o pagamento de bolsas.
- **Ofícios N° 20 e 21/2011**, estabelece orientações para contratação de tutores.

DADOS GERAIS

- IMPLEMENTAÇÃO DA UAB -

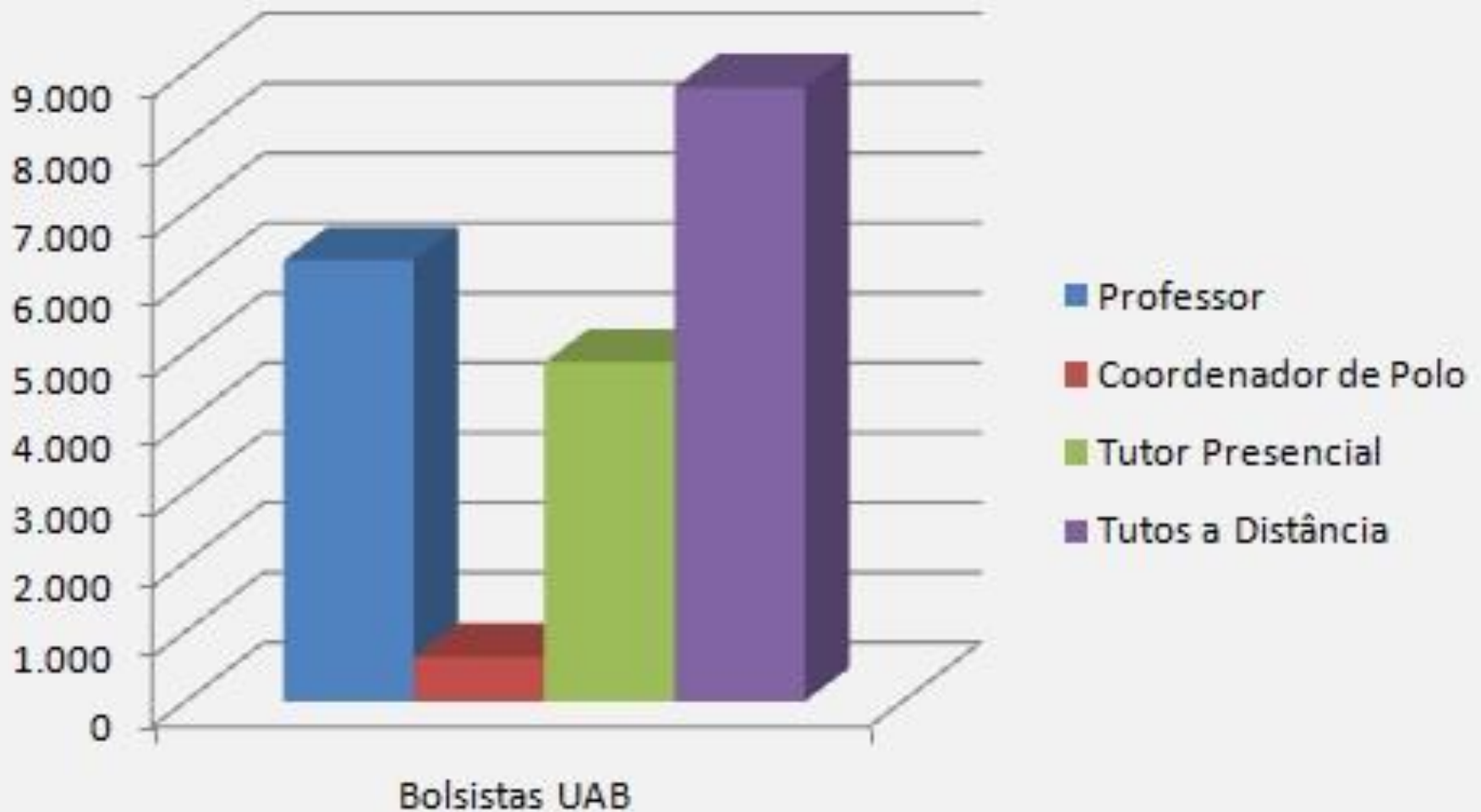
- **92 Instituições de Ensino Superior**
 - 50 Universidades Federais
 - 27 Universidades Estaduais
 - 15 Institutos Federais de Educação Tecnológica;
- **418 Cursos**
- **557 Polos**
 - Centro Oeste : 45; Nordeste: 178;
 - Norte: 85 Sudeste: 152 Sul : 97

DADOS GERAIS DA UAB



- 170.883 alunos cadastrados
- 124.383 alunos cursando
- 9.928 alunos formados
- 36.522 alunos trancados ou desvinculados
- Evasão bruta = 21,37%

DADOS GERAIS DA UAB



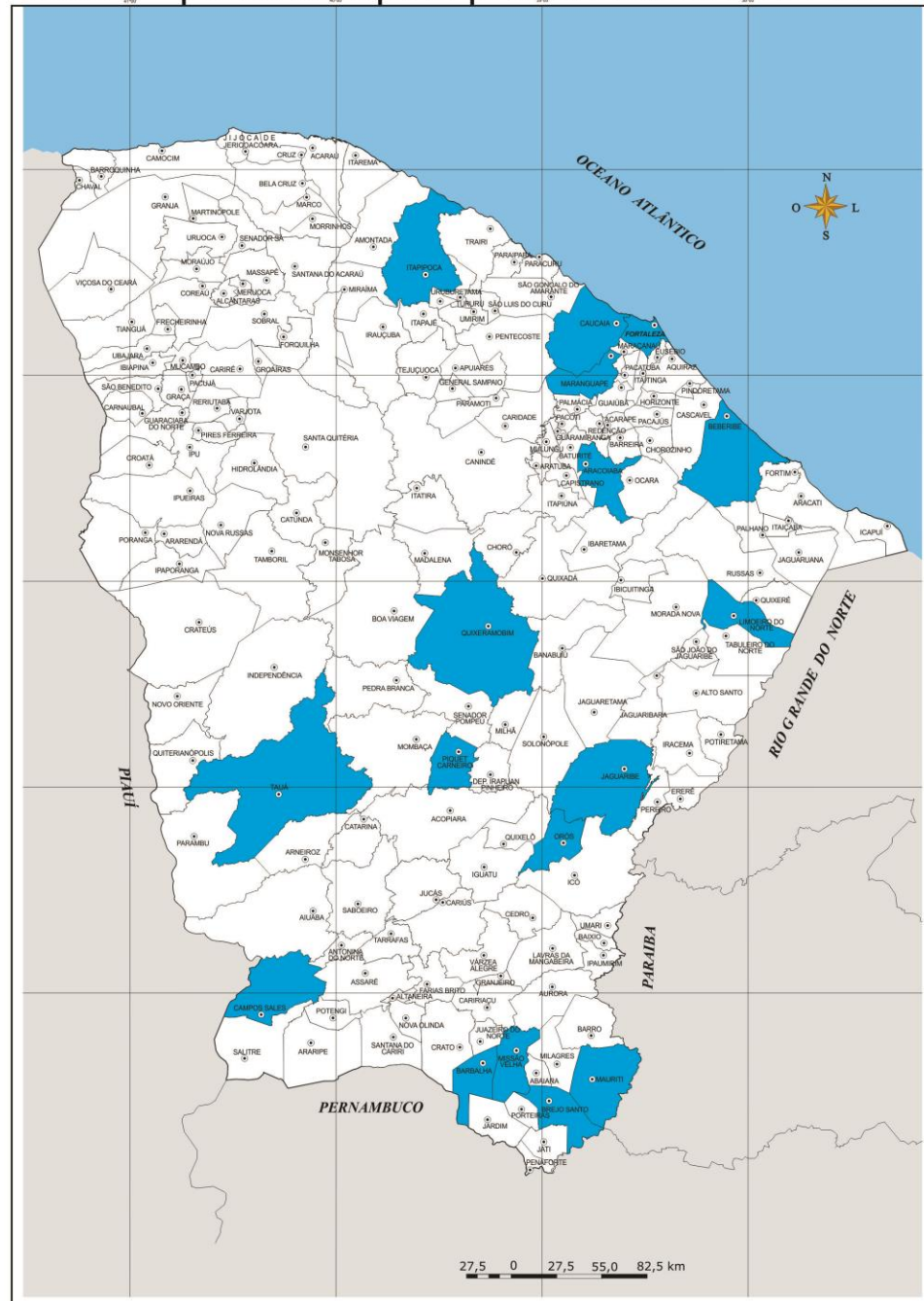
Início da UAB na UECE

- **Edital de Seleção UAB Nº 01/2006-SEED/MEC/2006/2007**
- Oferta de sete cursos de Graduação Licenciatura – Física, Química, Ciências Biológicas, Matemática, Pedagogia, Informática e Artes Plásticas.
- Aprovados, tiveram suas atividades iniciadas em **2009**.
- Em **2010** é criado o Programa Nacional de Administração Pública (PNAP): **graduação em Administração Pública, Especializações em Gestão em Saúde, Gestão Pública e Gestão Pública Municipal.**

Ceará - polos de apoio presencial UAB/UECE.

Polo

1. Aracoiaba
2. Barbalha
3. Beberibe
4. Brejo Santo
5. Campo Sales
6. Caucaia
7. Fortaleza
8. Itapipoca
9. Jaguaribe
10. Limoeiro do Norte
11. Maranguape
12. Mauriti
13. Missão Velha
14. Orós
15. Piquet Carneiro
16. Quixeramobim
17. Tauá



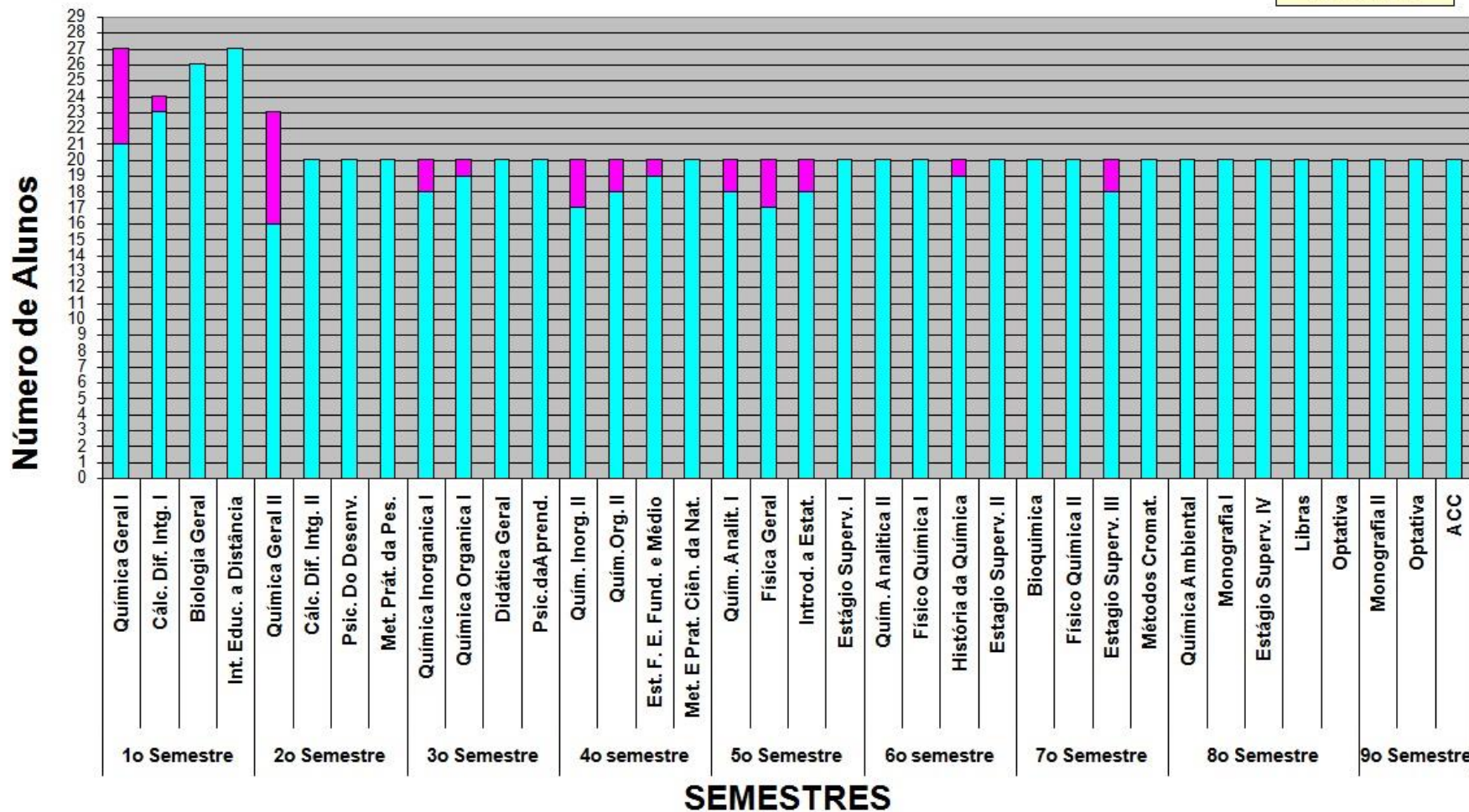


Curso de Química a Distância

Pólos de Orós e Mauriti

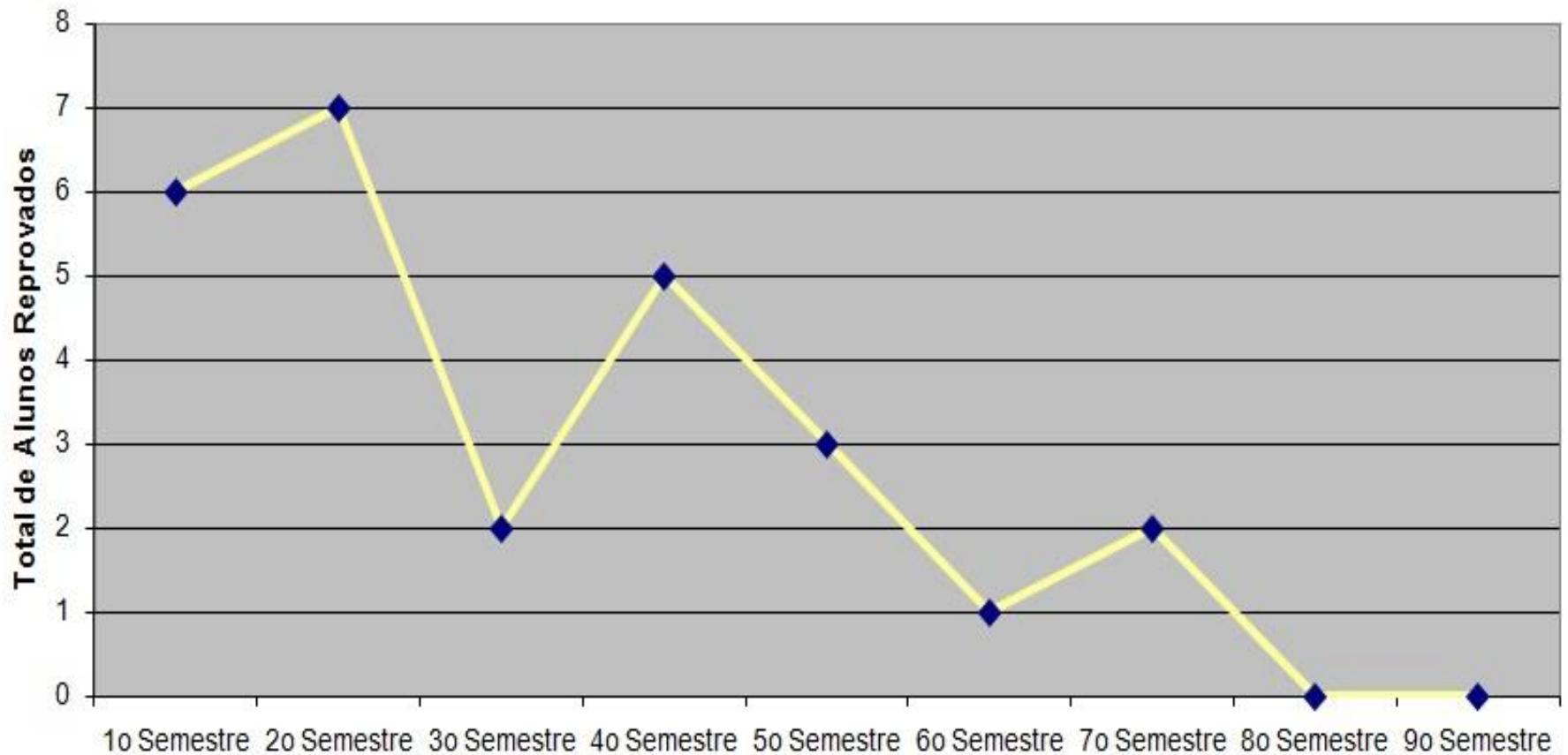
Número de Aprovações e Reprovações no Pólo de Mauriti do 1º ao 9º semestre

Pólo de Mauriti (Turma de 2009)



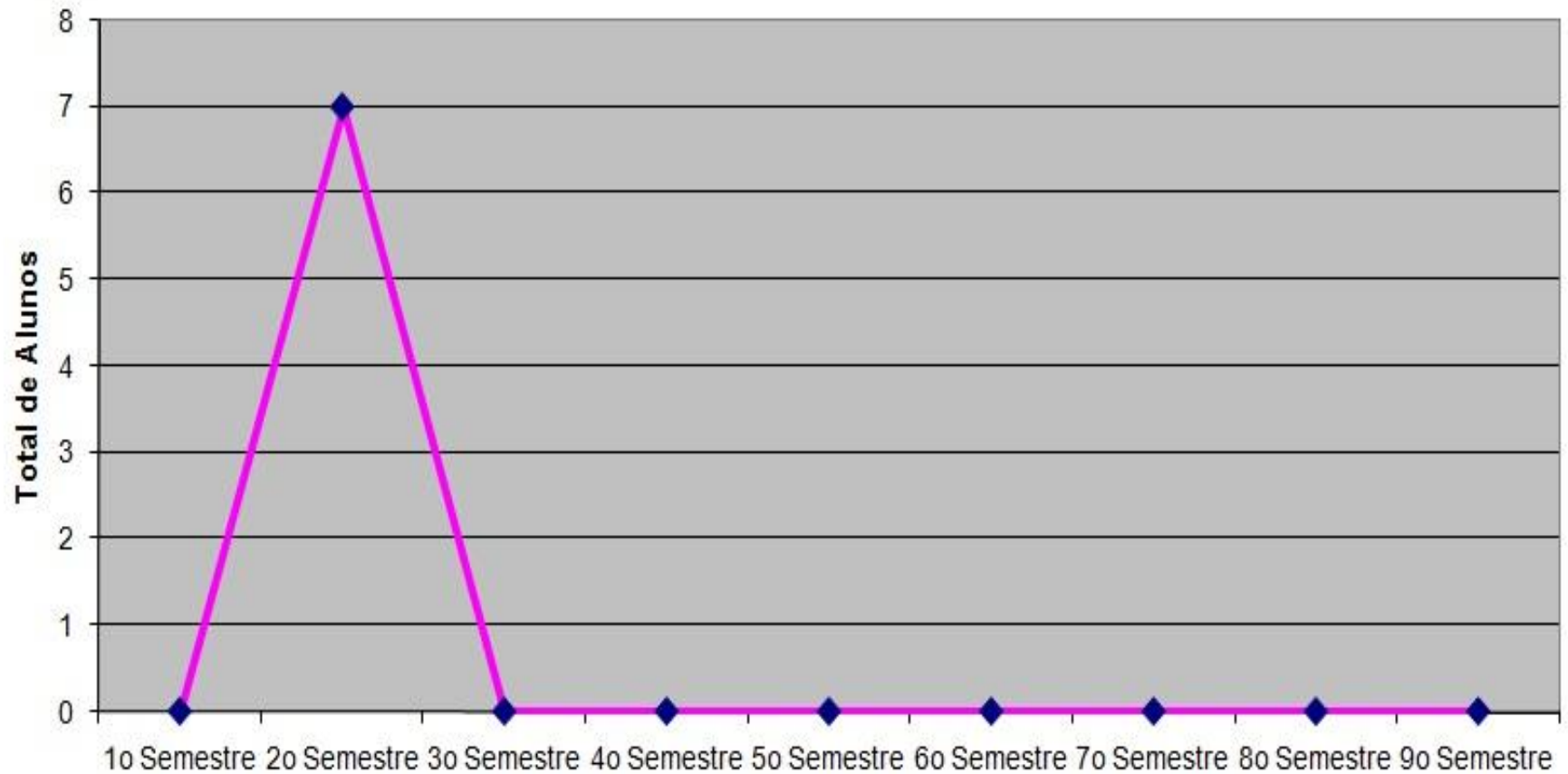
Número de Reprovações no Pólo de Mauriti por Semestre

Reprovações por Semestre - Mauriti - Turma 2009

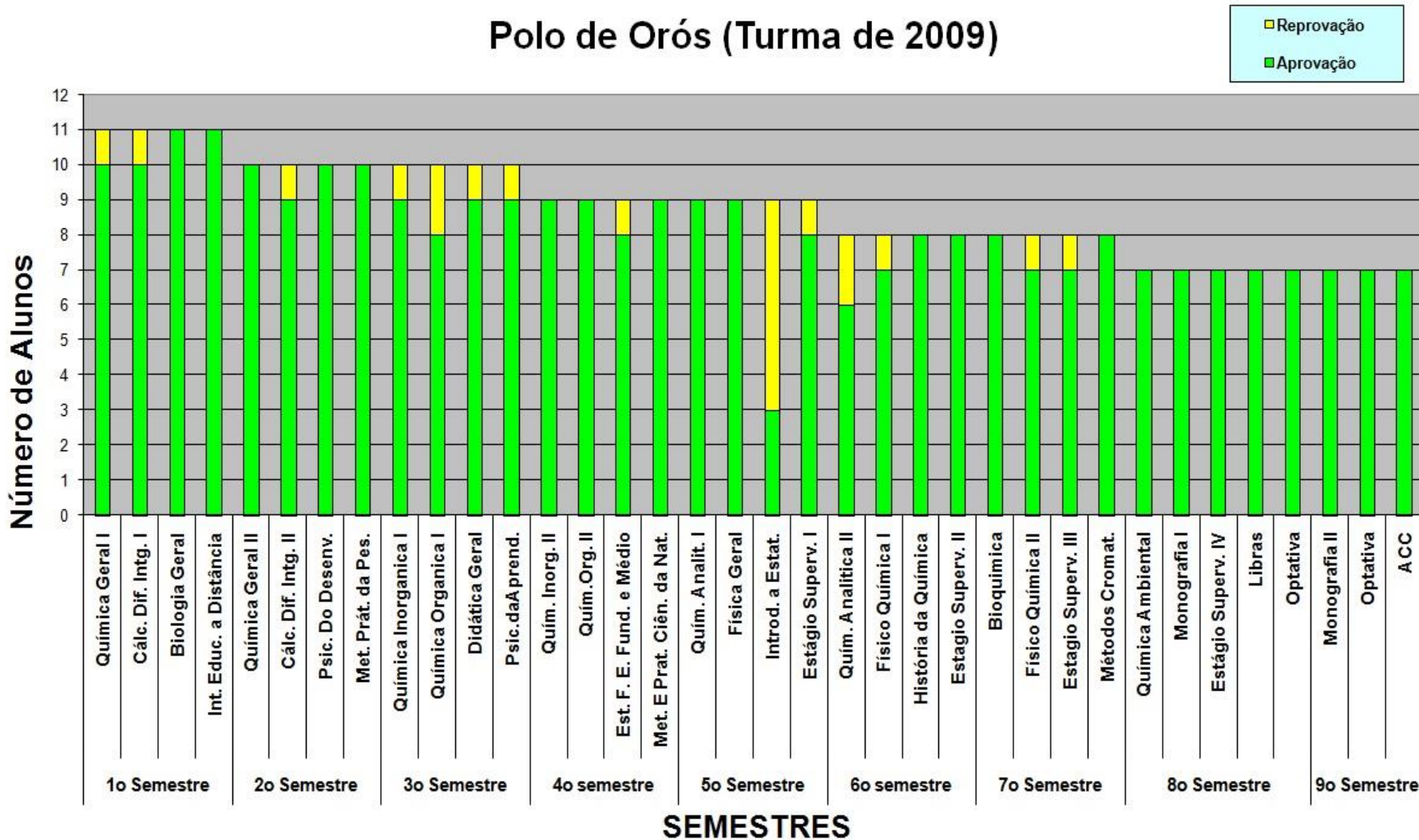


Número de Evasões no Pólo de Mauriti por Semestre

Total de Evasões por Semestre - Mauriti - Turma 2009

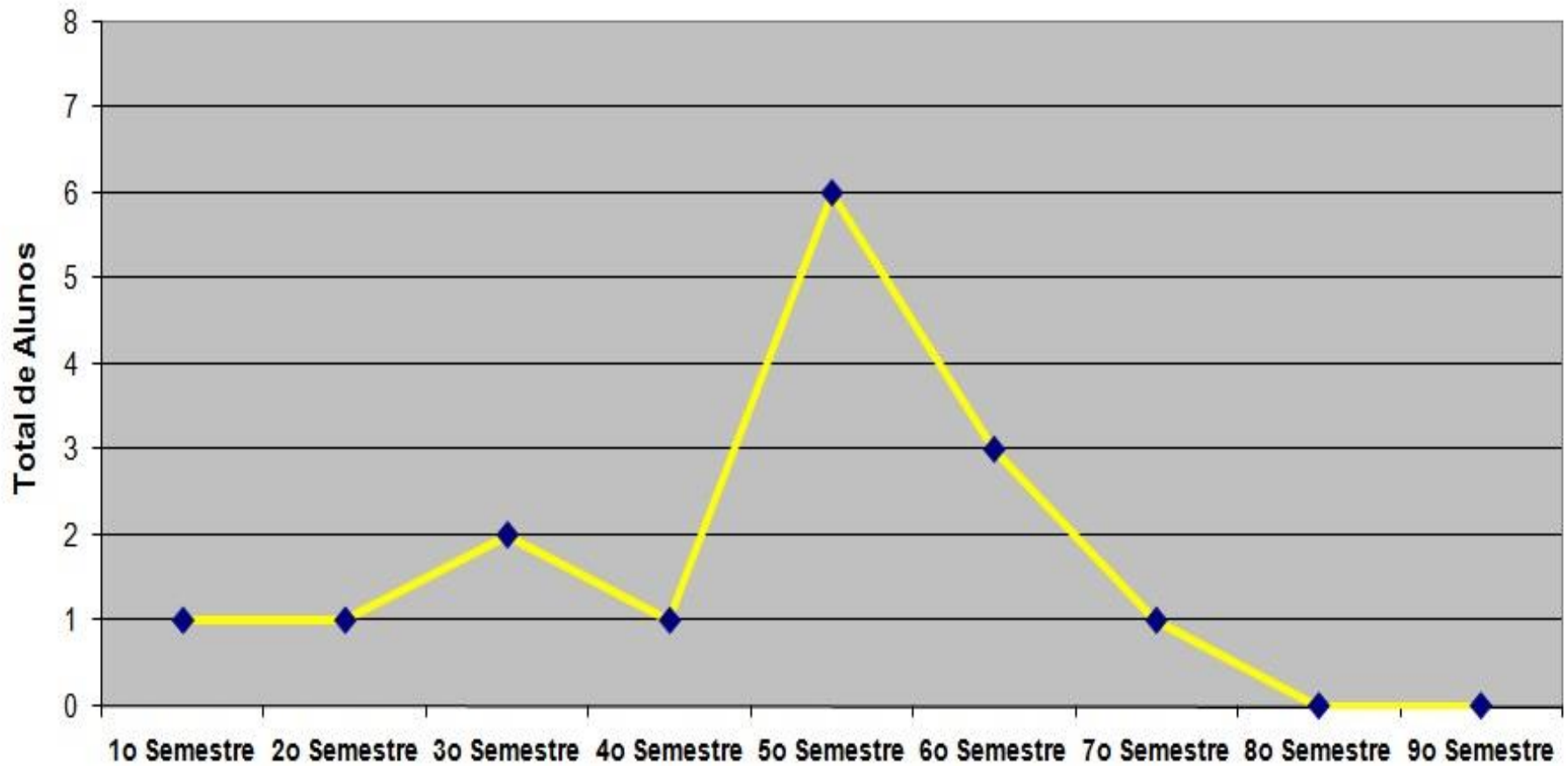


Número de aprovações e reprovações no Pólo de Orós do 1º ao 9º semestre



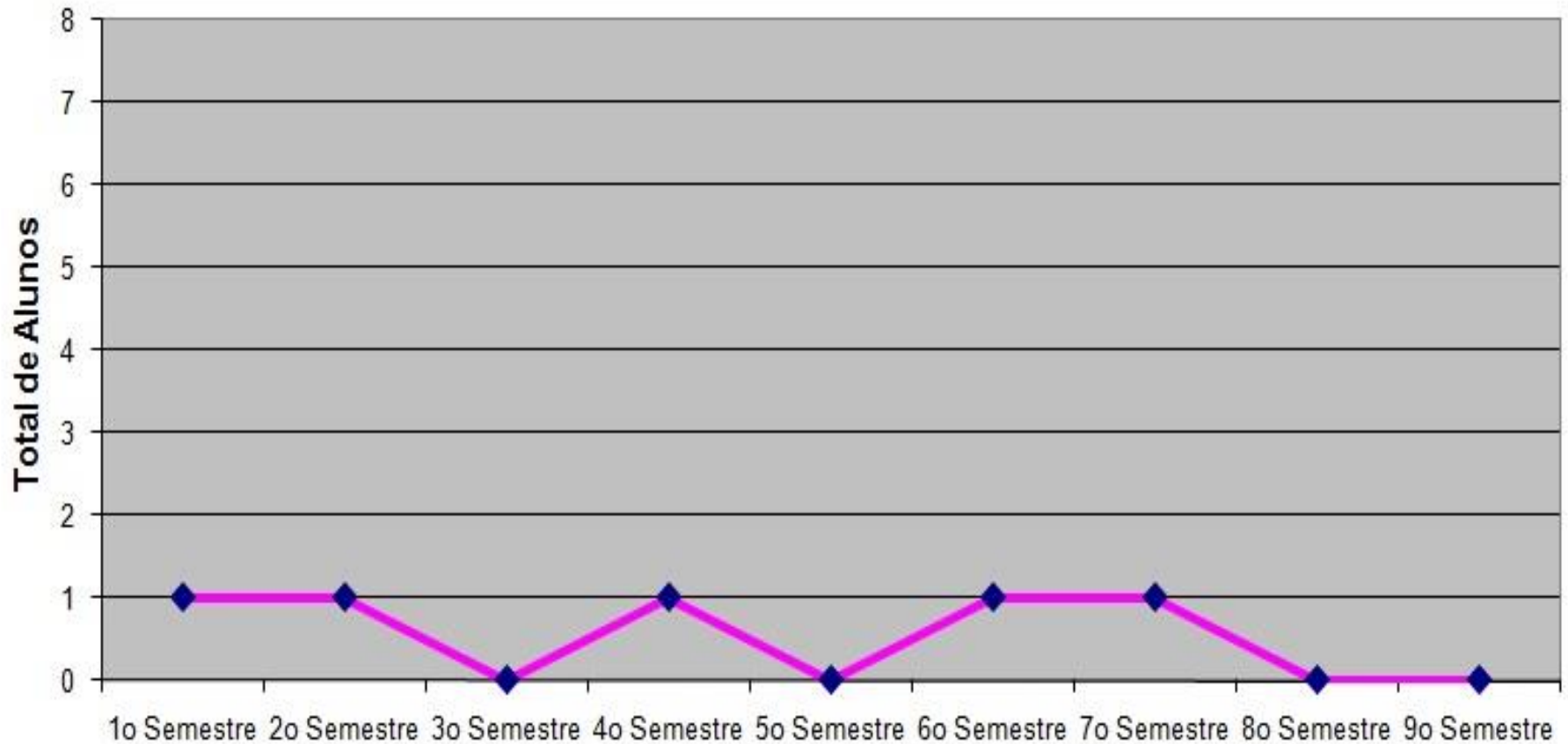
Número de Reprovações no Pólo de Orós por Semestre

Reprovações por Semestre - Orós - Turma 2009

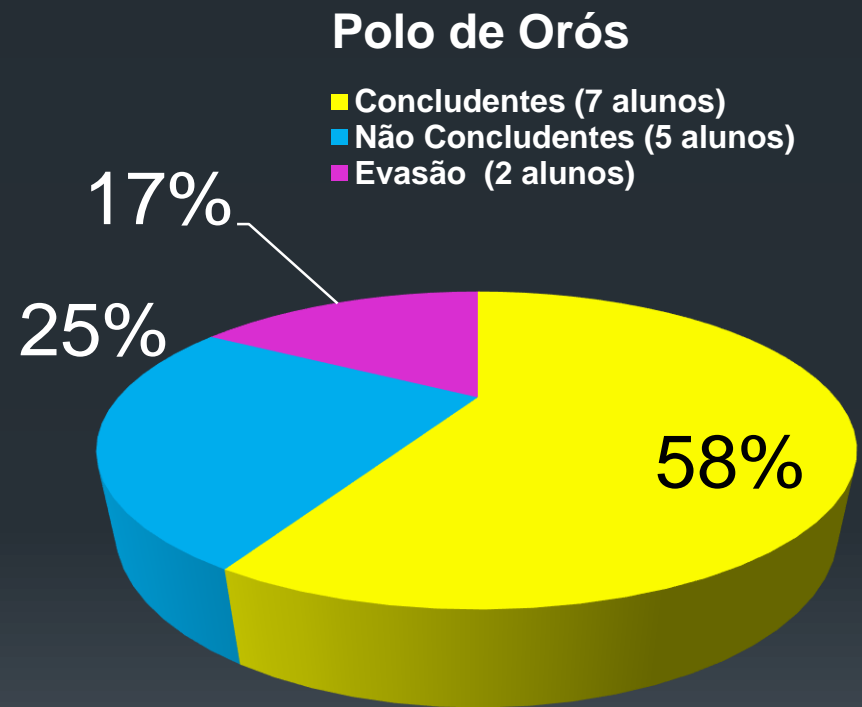
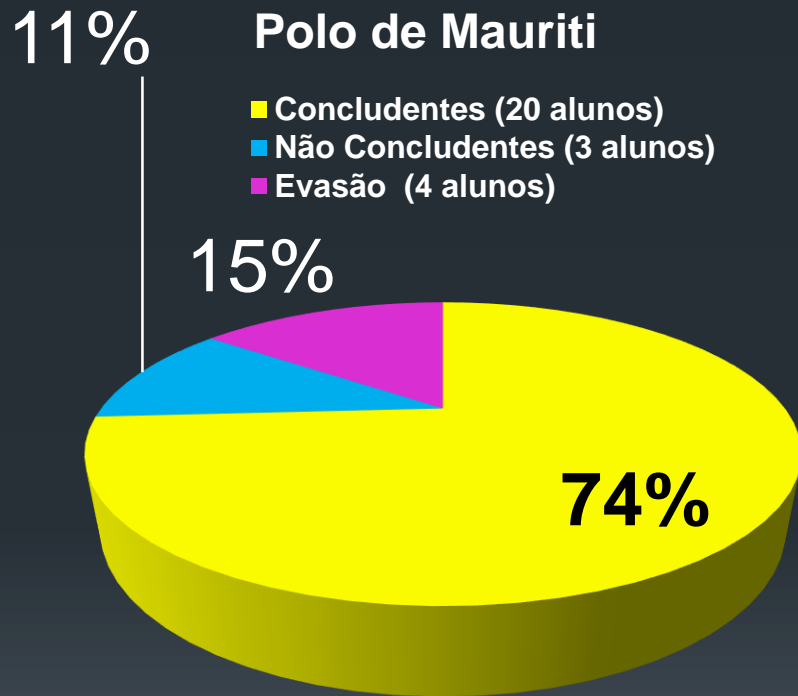


Número de Evasões no Polo de Orós por Semestre

Total de Evasões por Semestre - Orós - Turma 2009



Quantidade de Formandos e não Formandos em Cada Polo





Matriz Curricular

CURSO DE LICENCIATURA EM QUÍMICA



SEM	DISCIPLINAS					Créd./CH
1º	Química Geral I 6 cred. - 102 h (1 cr. PCC)	Cálc. Dif. Integ. I 6 cred. - 102 h (1 cr. PCC)	Biologia Geral 4 cred. - 68 h (1 cr. PCC)	Introdução à Educação a Distância 4 cred. - 68 h		20 cr. 340 h
2º	Química Geral II 6 cred. - 102 h (1 cr. PCC)	Cálc. Dif. Integ. II 6 cred. - 102 h (1 cr. PCC)	Psicologia do Desenvolvimento 4 cred. - 68 h (1 cr. PCC)	Metodologia e Prática da Pesquisa 4 cred. - 68 h (1 cr. PCC)		20 cr. 340 h
3º	Química Inorgânica I 6 cred. - 102 h (1 cr. PCC)	Química Orgânica I 6 cred. - 102 h (1 cr. PCC)	Didática Geral 4 cred. - 68 h	Psicologia da Aprendizagem 4 cred. - 68 h (1 cr. PCC)		20 cr. 340 h
4º	Química Inorgânica II 6 cred. - 102 h (1 cr. PCC)	Química Orgânica II 6 cred. - 102 h (1 cr. PCC)	Estrutura e Funcionamento do Ensino Fundamental e Médio 4 cred. - 68 h	Metodol. e Prática em Ciências da Natureza 4 cred. - 68 h (1 cr. PCC)		20 c 340 h
5º	Química Analítica I 6 cred. - 102 h (1 cr. PCC)	Física Geral 6 cred. - 102 h (1 cr. PCC)	Introdução à Estatística 4 cred. - 68 h (1 cr. PCC)	Estágio Supervisionado I 6cr - 102 h		22 c 374 h
6º	Química Analítica II 6 cred. - 102 h (1 cr. PCC)	Físico-Química I 6 cred. - 102 h (1 cr. PCC)	História da Química 4 cred. - 68 h (1 cr. PCC)	Estágio Supervisionado II 6cr - 102 h		22 c 374 h
7º	Bioquímica 6 cred. - 102 h (1 cr. PCC)	Físico-Química II 6 cred. - 102 h (1 cr. PCC)	Estágio Supervisionado III 6cr - 102 h	Optativa 4 cred. - 68 h		22 c 374 h
8º	Química Ambiental 6 cred. - 102 h (1 cr. PCC)	Monografia I 2 cred. - 34 h (1 cr. PCC)	Estágio Supervisionado IV 6cr - 102 h	LIBRAS 4 cred. - 68 h	Optativa 4 cred. - 68 h	22 c 374 h
9º	Monografia II 2 cred. - 34 h (1 cr. PCC)	Optativa 6 cred. - 102 h	ACC(*) 12 cred. - 204 h			20 c 340 h

PCC: Prática como Componente Curricular

ACC: Atividades Acadêmico-Científico-Culturais

Universidade Aberta do Brasil



- Meta para 2014: 600.000 alunos
- Cursos: graduação, especialização e mestrado



UNIVERSIDADE ESTADUAL DO CEARÁ – UECE
UNIVERSIDADE ABERTA DO BRASIL – UAB

Obrigada a todos!